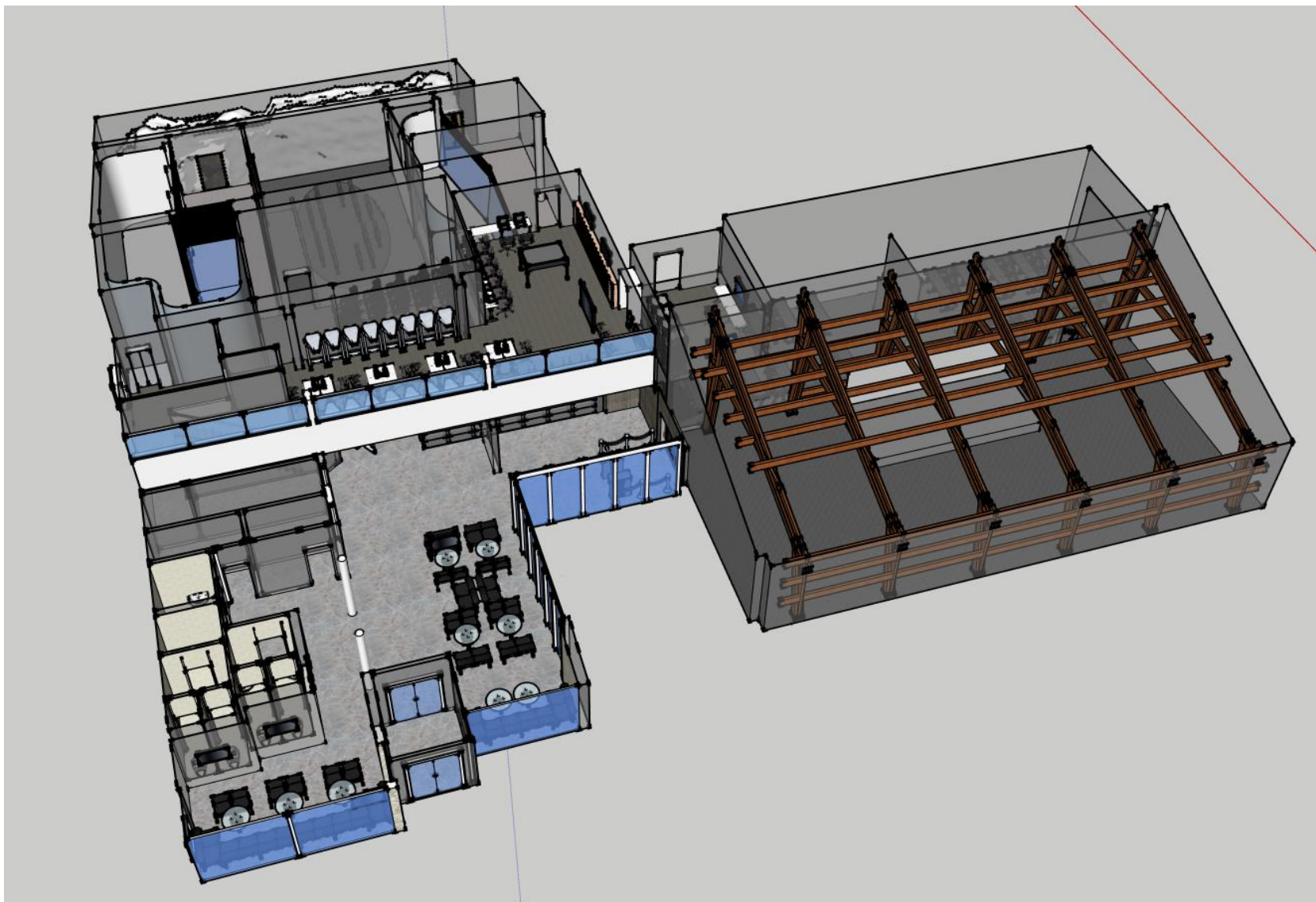
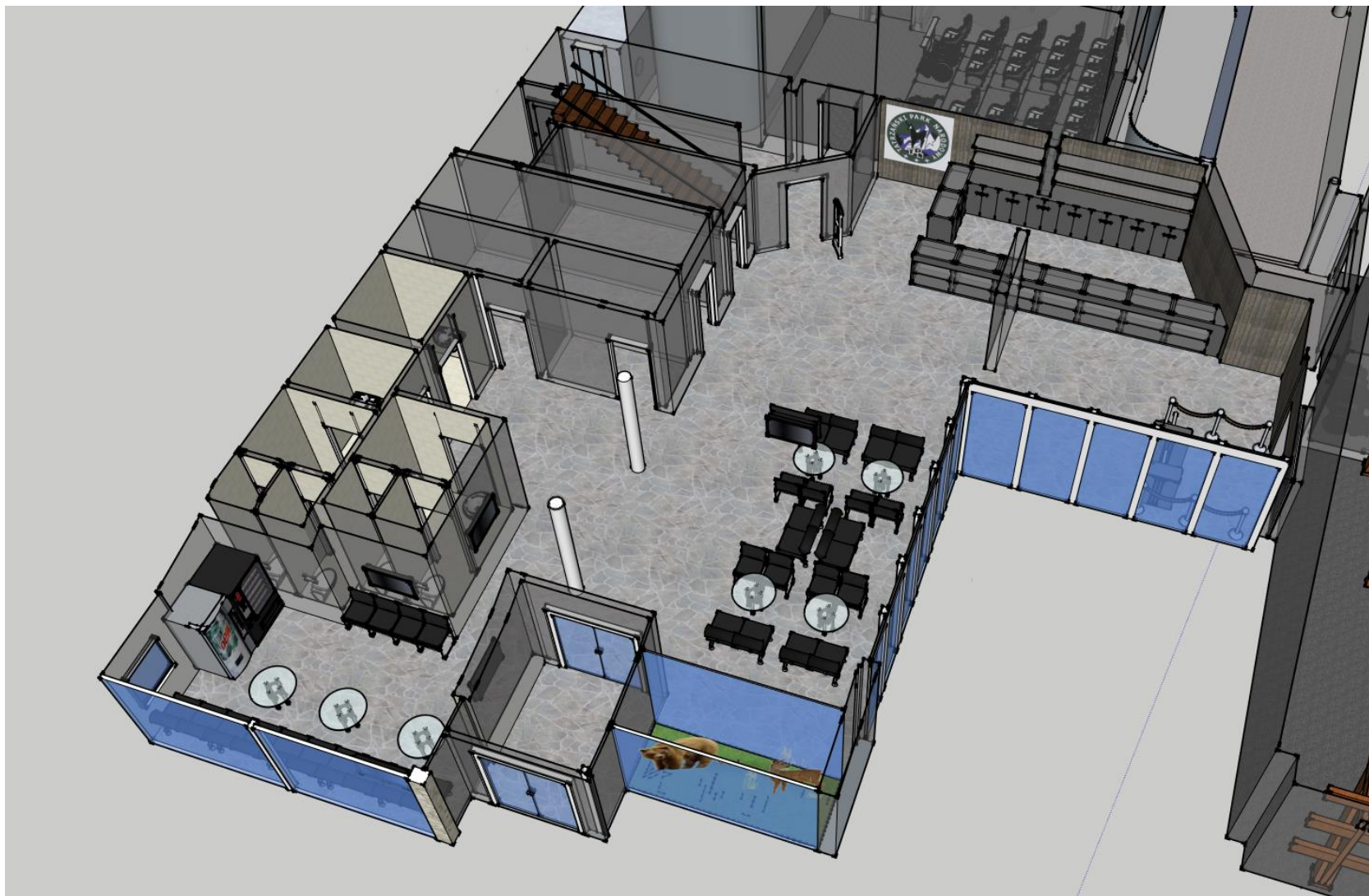




# Projekt przebudowy Centrum Edukacji Przyrodniczej





















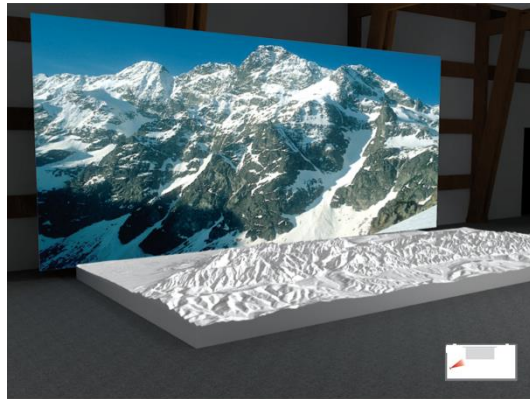




# Sala wystaw czasowych



## CEL: pokazanie w atrakcyjny sposób podstawowych informacji o Tatrach

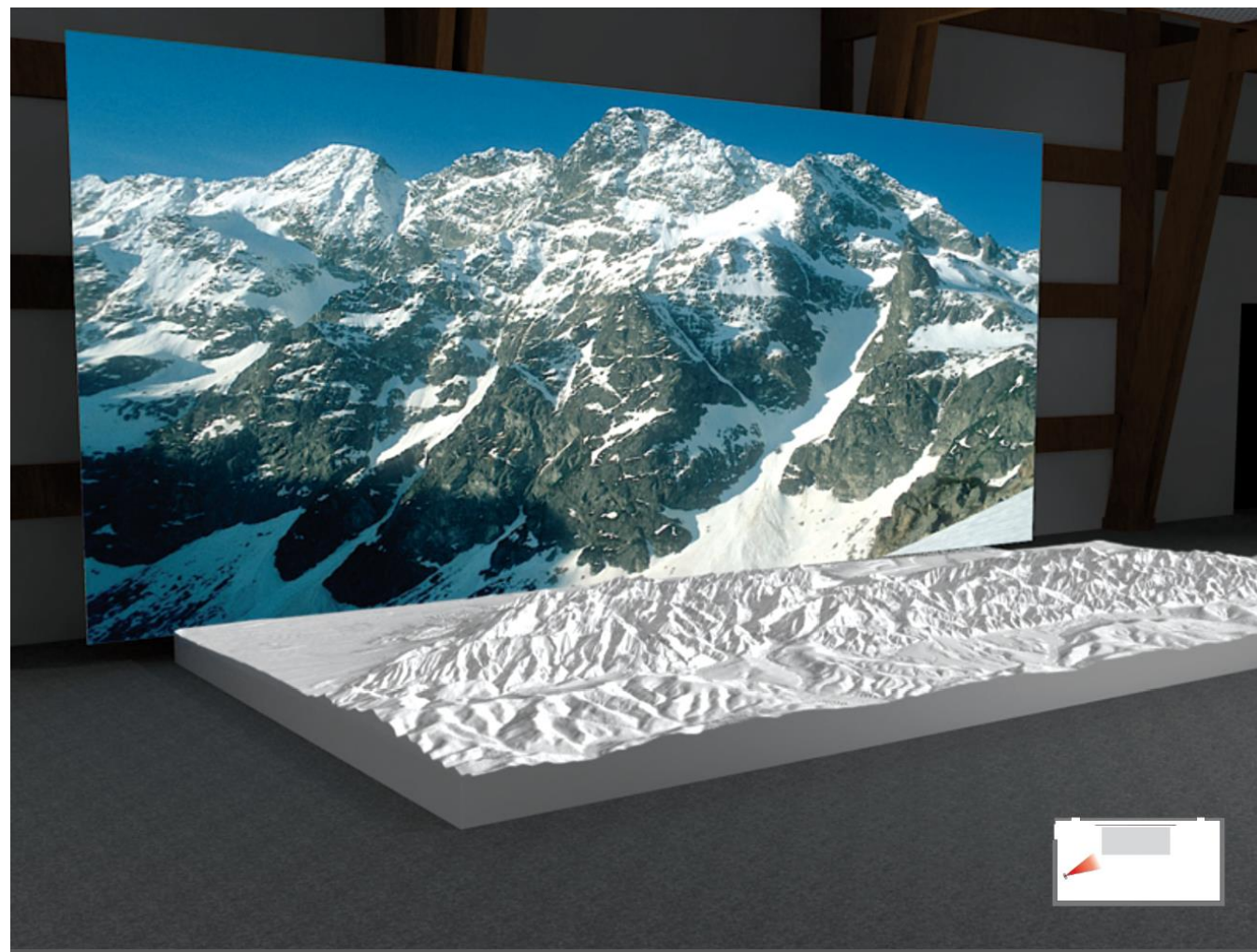


### Procesy i zjawiska do przedstawienia:

- antropopresja <urbanizacja przedpola Tatr, cywilizowanie Tatr (schroniska, bufety, toalety, inne budynki), gęsta sieć szlaków turystycznych, dróg, nartostrad i szlaków narciarskich, chęć inwestowania w Tatrach>

*Tatry są poszatkowane elementami infrastruktury, coraz mniej jest obszarów bez żadnej ingerencji człowieka, są otoczone przez obszary zabudowane i w coraz większym stopniu stają się izolowane*













# Kino







## Co chcemy pokazać?

- dlaczego chronimy Tatry, jakie są wyjątkowe, unikatowe
- w jaki sposób Tatry zostały cywilizowane
- działania służb parku oraz wolontariuszy
- że Tatry są dla ludzi, tylko trzeba przestrzegać ustalonych zasad











# Diorama łąka







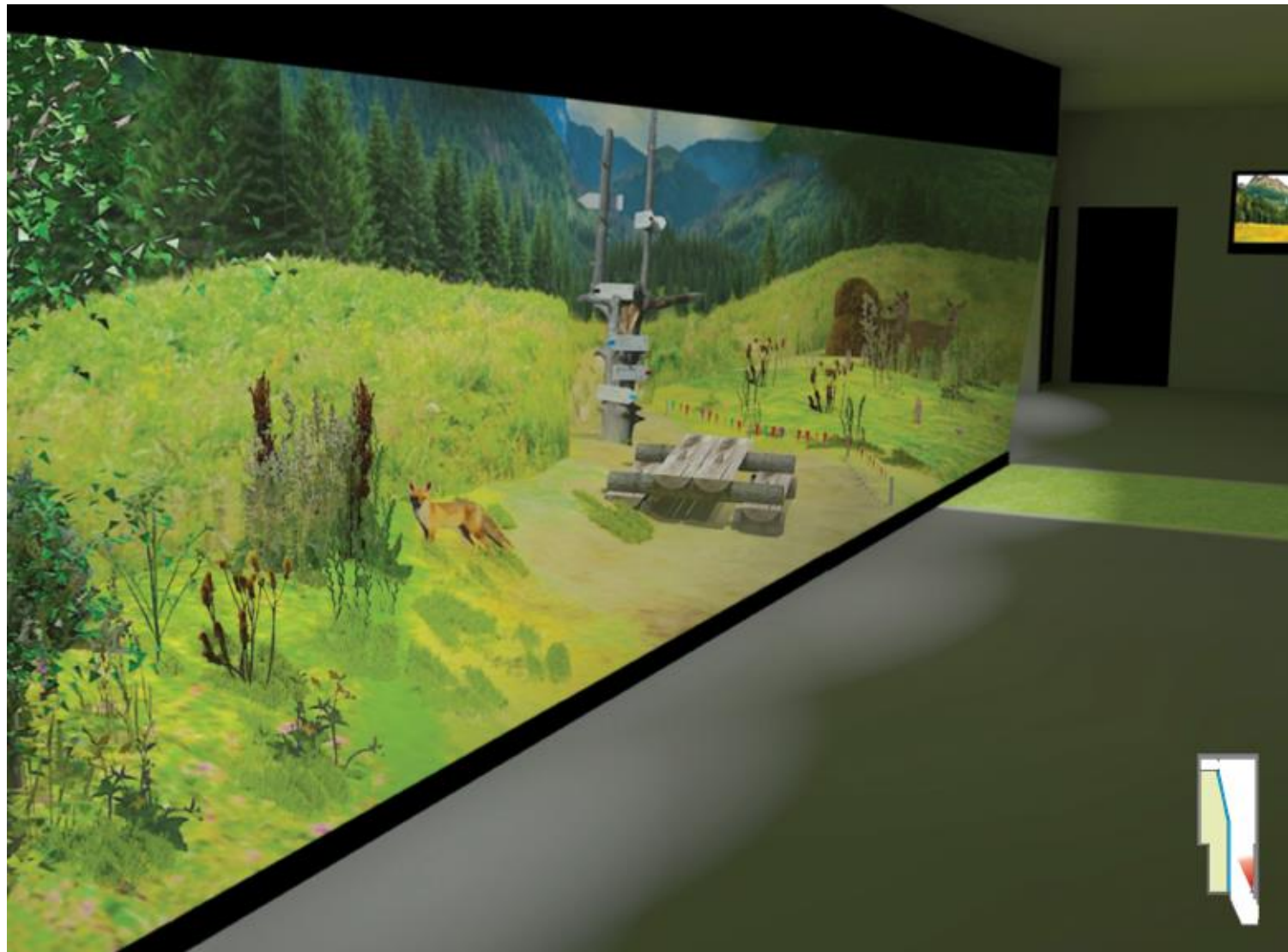
## **Procesy i zjawiska do przedstawienia:**

- ▀ bioróżnorodność
- ▀ proces sukcesji
- ▀ zabiegi ochronne na polanach  
zmierające do ich utrzymania
- ▀ synantropizacja roślin i zwierząt (należy  
powiedzieć dlaczego nie ma koszy w  
parku)











# Jaskinia



## **Procesy i zjawiska do przedstawienia:**

- ▣ procesy i formy krasowe
- ▣ przystosowania zwierząt do życia w tych warunkach
- ▣ oddziaływanie turystów

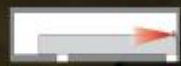














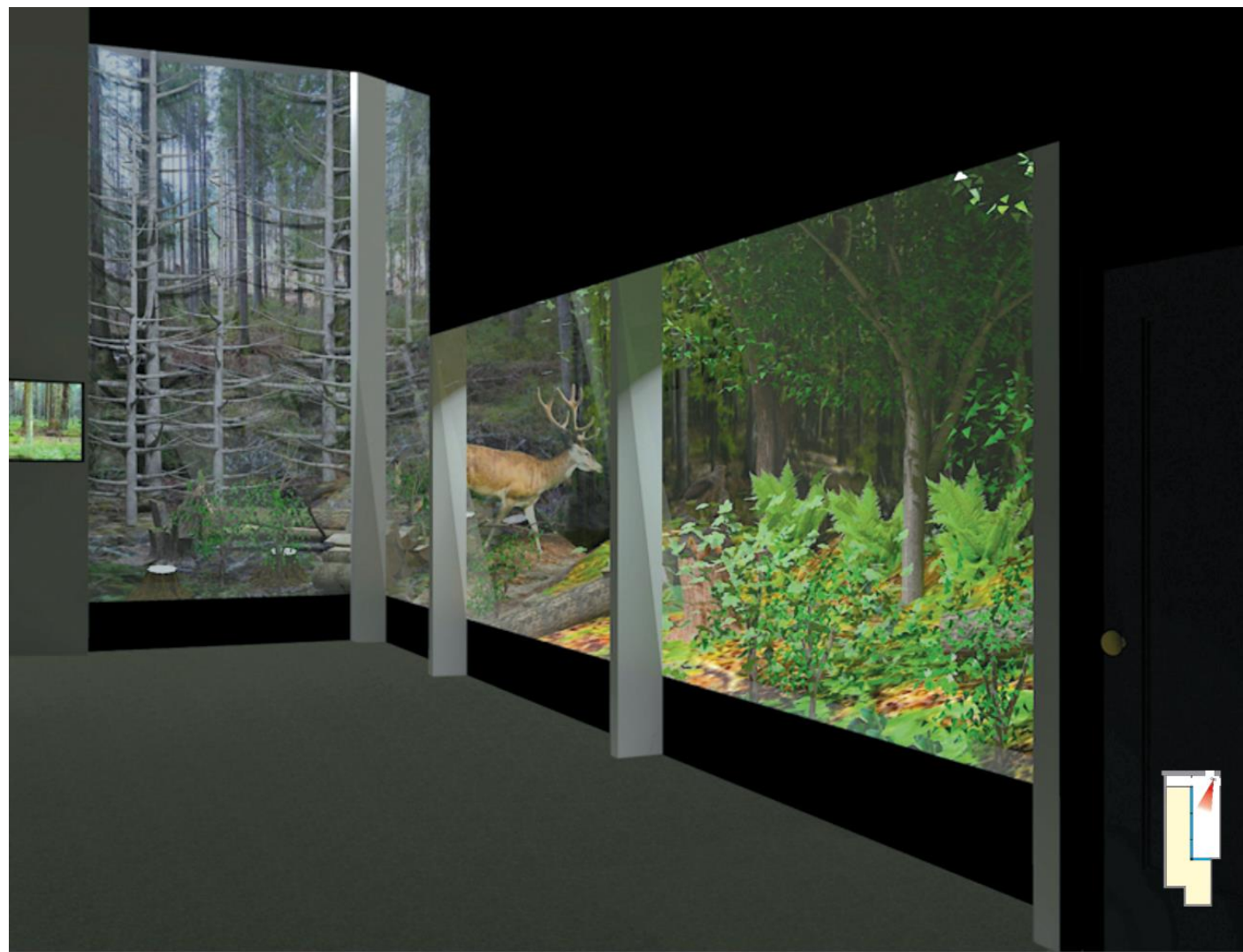
# Diorama las





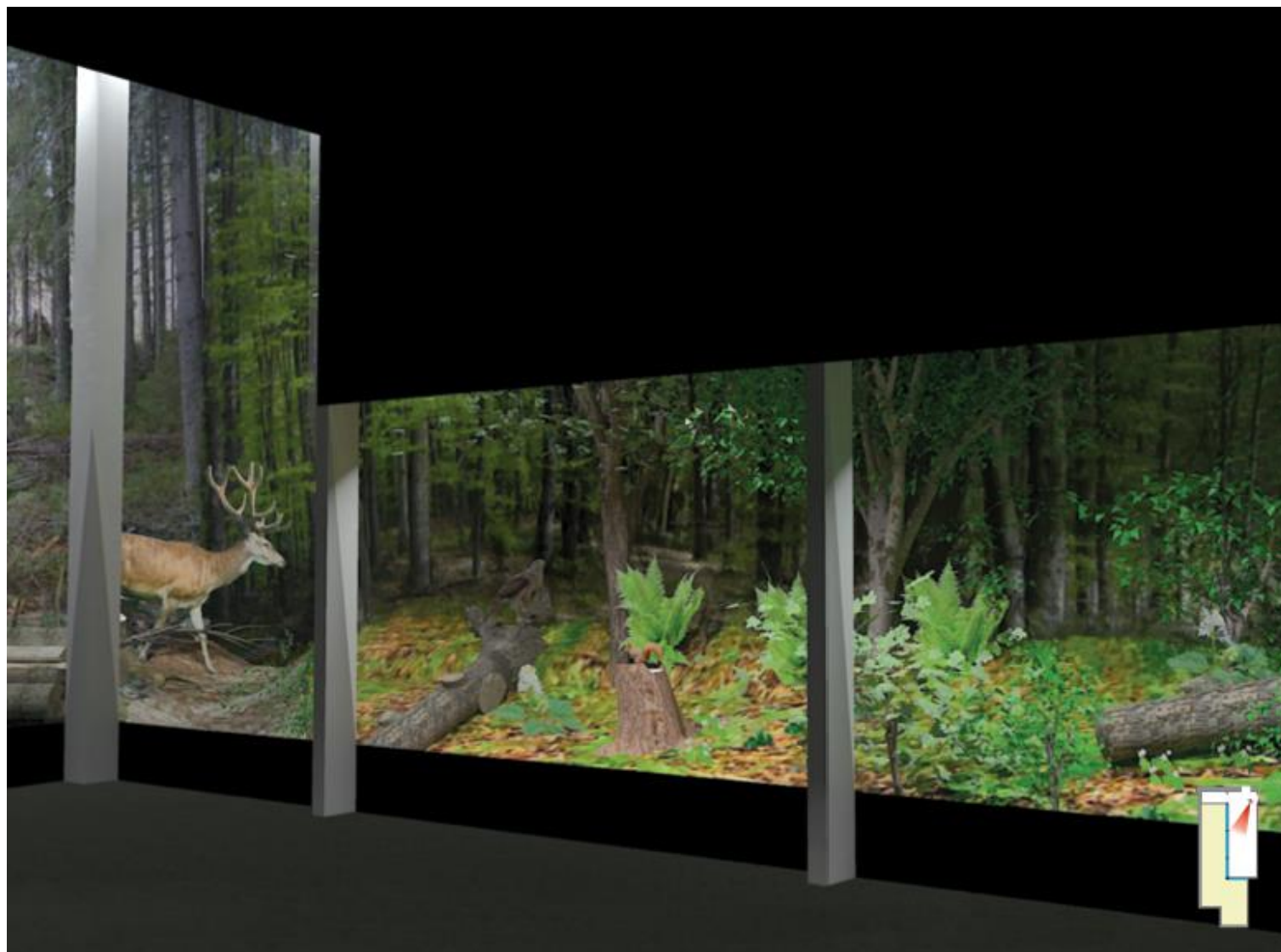
## Procesy i zjawiska do przedstawienia:

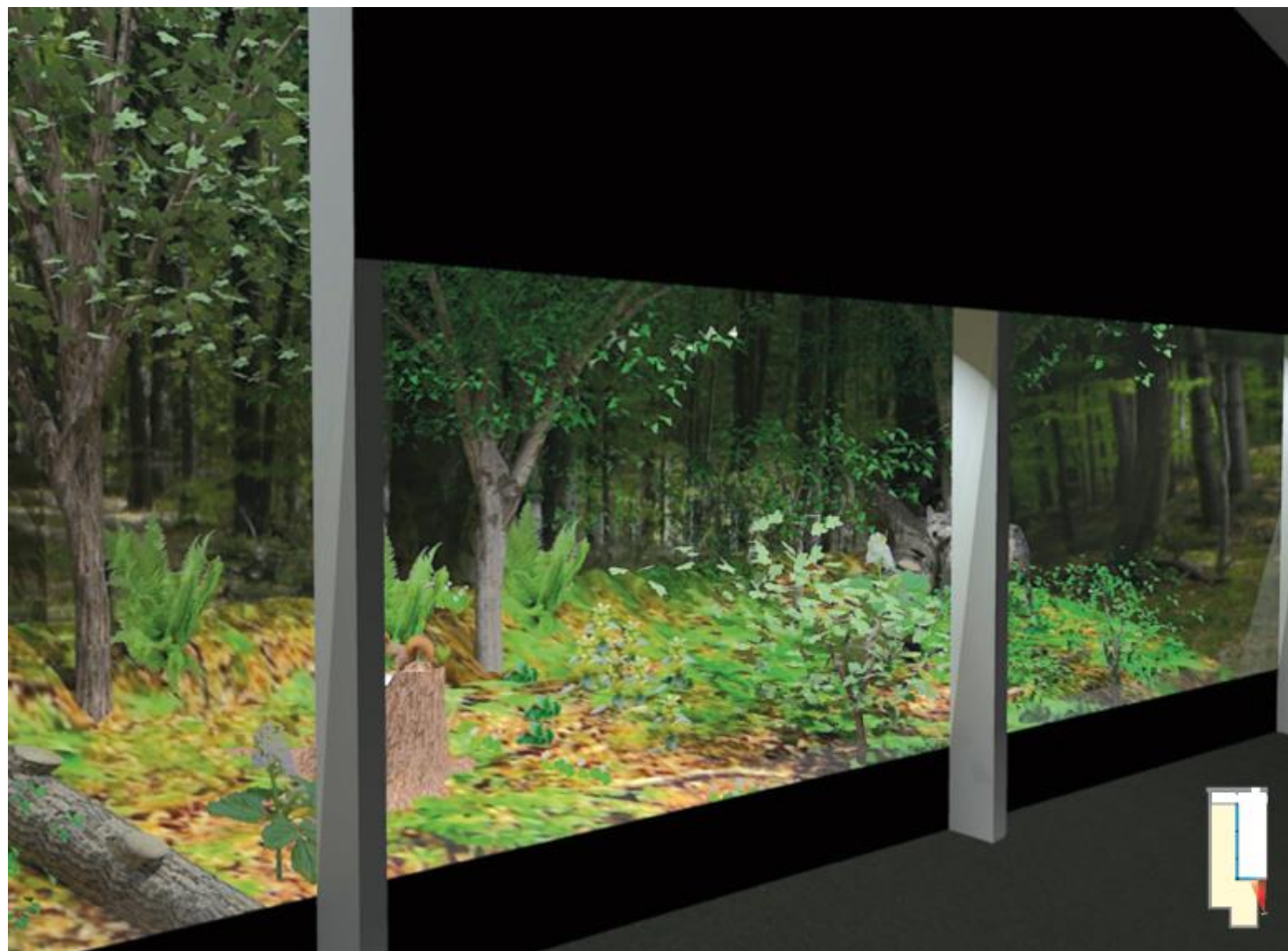
- ▣ buczyna jako najbardziej złożony ekosystem w Tatrach
- ▣ rola martwego drewna w lesie
- ▣ gradacje korników, wiatrołomy i śniegołomy
- ▣ przebudowa drzewostanów














# Komnata tajemnic



## **Procesy i zjawiska do przedstawienia:**

-  niepokozenie zwierząt
-  dlaczego nie wprowadzamy psów
-  problemy zanieczyszczenia światłem









# Tatry z lotu ptaka





## Procesy i zjawiska do przedstawienia:

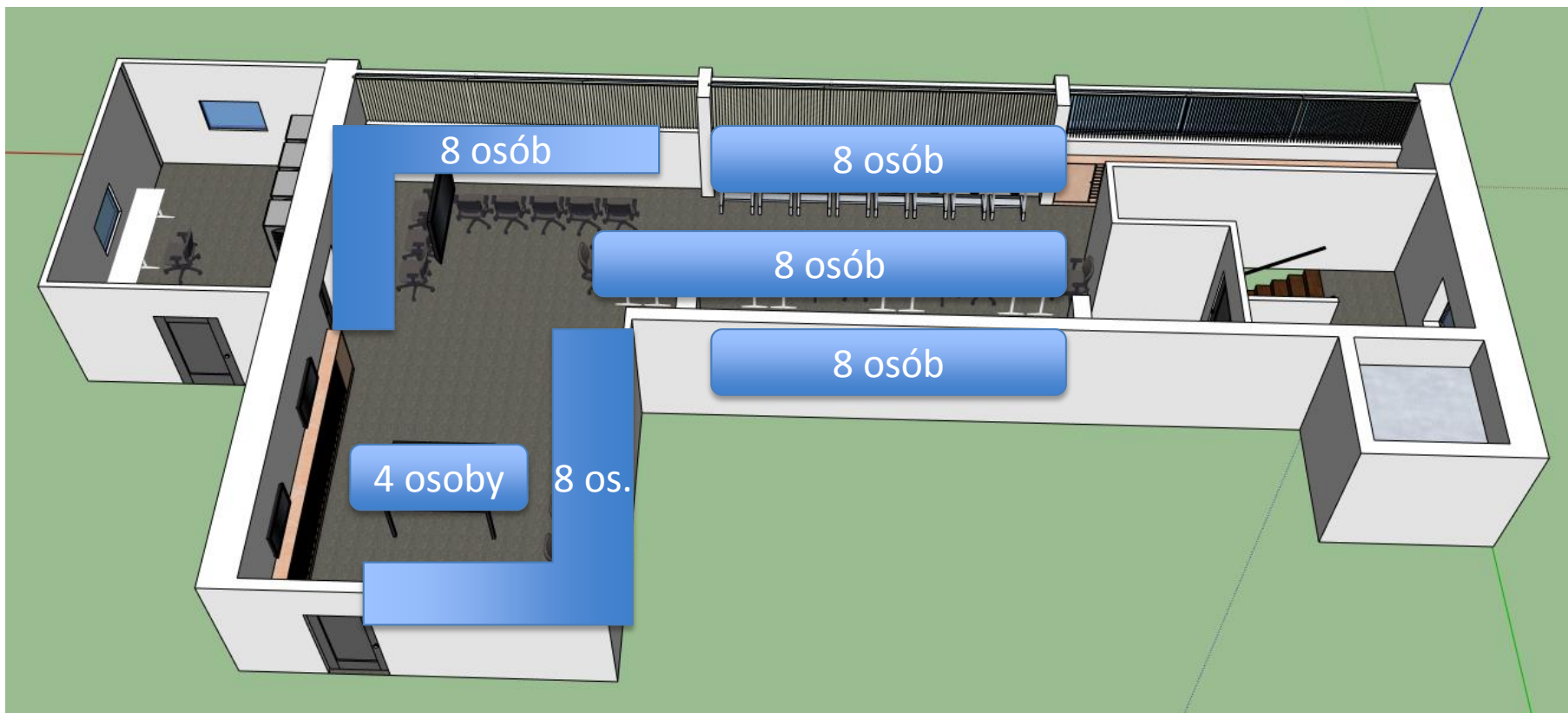
- antropopresja
- pokazanie, że turystyka daje wielką radość, że Tatry musimy pozostawić dla dalszych pokoleń
- pokazanie, że muszą być pewne granice udostępnienia Tatr, bo one przede wszystkim mają być domem zwierząt





# Kraina odkryć dziecięcych (antresola)







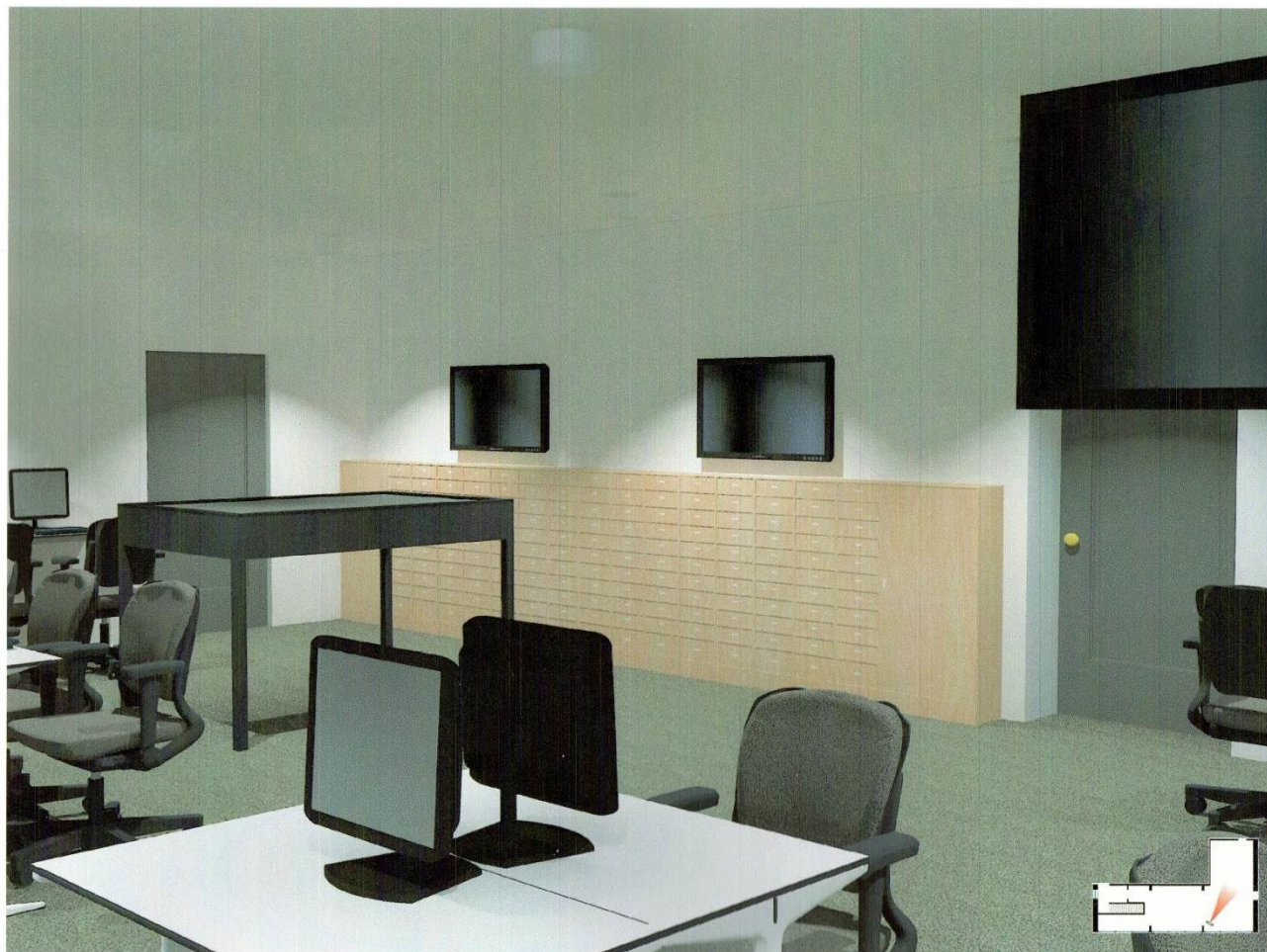


















Całkowity koszt

**3.223.118 zł**

Kwota dofinansowania

**2.739.650 zł**

Data zakończenia projektu

**30.04.2016 r.**





## Sala kinowa

60 osób

60 krzeseł

20 stolików do filmu interaktywnego

2 ekrany

60 tabletów

60 okularów 3D

film ogólny o Tatrach w technologii 3D

film interaktywny (45 minut)



## Sala wystaw czasowych

makieta Tatr

system do prezentacji wystaw czasowych



## Sala odkryć dziecięcych



Tatrzański Park Narodowy

8 stanowisk do „odkrywaj”

16 stanowisk – zdjęcia stereoskopowe

16 stanowisk – z filmami i grami edukacyjnymi

1 stanowisko dla 4 osób – uczestników gry na monitorze 65 cali

2 stanowiska z grami typu kinect

szafki z okazami przyrodniczymi

9 krótkich filmów edukacyjnych

22 gry ekologiczne komputerowe

